

**TÛTHOOME  
KÎTHARAKA  
NGIRÎNDI YA**

**1**

**ÎBUKU RÎA MÛRUTWA**

©KENYA INSTITUTE OF CURRICULUM DEVELOPMENT

## RÛÛTHA

Îbuku rîrî irîkarîtue kîwatho. Gûtirî gacuncî kabatîiri kûrutwa kana kûgarûranua na njîra yonthe îra ya kîmîtambo ta gûkoobia, kûrekondi kana kûrîrûthîra bûngî, gûtarî na rûûtha kuuma kîrî mwandîki.

Rîandîkîtwe mbere ni:

@ Kenya institute of Curriculum Development

ISBN: 978-9914-43-251-0

Rîandîkîtwe na rîarutithua nî:

Kenya Institue of Curriculum Development

Îthandûkû rîa Barûa (P.O BOX) 30231 – 00100

Nairobi, Kenya

Thimû (020) 3749900 -9, 3747994

Barûa ya thimû (fax) +254(020)3639130

Barûa ya mîtambo: [info@kicd.ac.ke](mailto:info@kicd.ac.ke)

## MARA MARÎKU

KÎTHOOMO KÎA MBERE: MÛCIÎ .....	1
KÎTHOOMO KÎA BIÎRÎ: .....	10
CUKURU YAKWA .....	10
KÎTHOOMO KÎA BITHATÛ: MÎTUGO ÎMÎEGA .....	16
KÎTHOOMO KIA BINA: ÛGIMA BWA MWÎRÎ.....	22
KÎTHOOMO KIA BITANO: .....	29
MATHAA NA MAGIITA .....	29



# KÎTHOOMO KÎA MBERE: MÛCIÎ

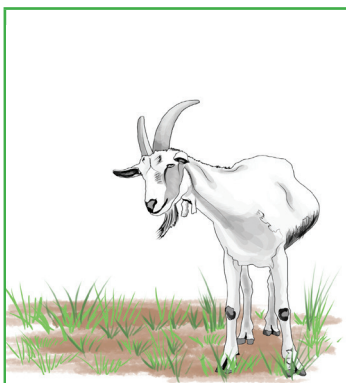
## A. Thikîria na ûcokeerie

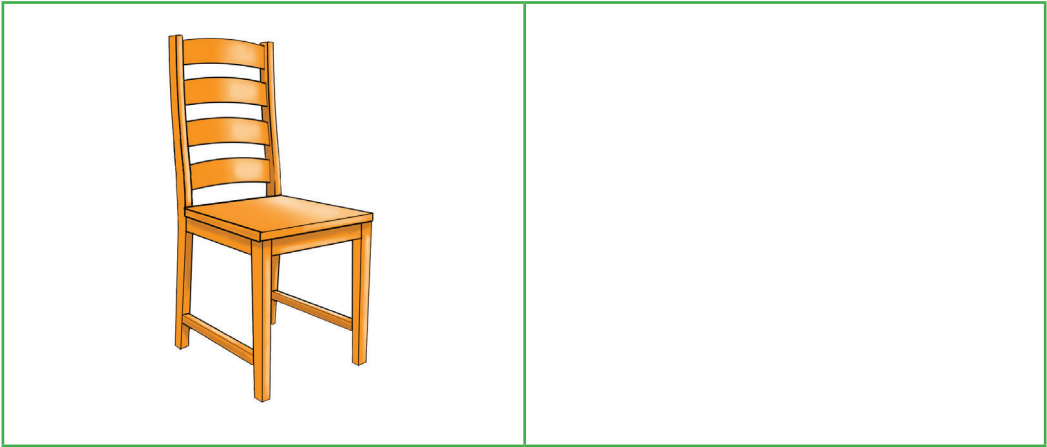
### Ngûgî ya Mbere

Thikîria rwîmbo na ûrwine bwega.

### Ngûgî ya Cîrî

a) Raitha mbica ino na uge bûra ûkwona.



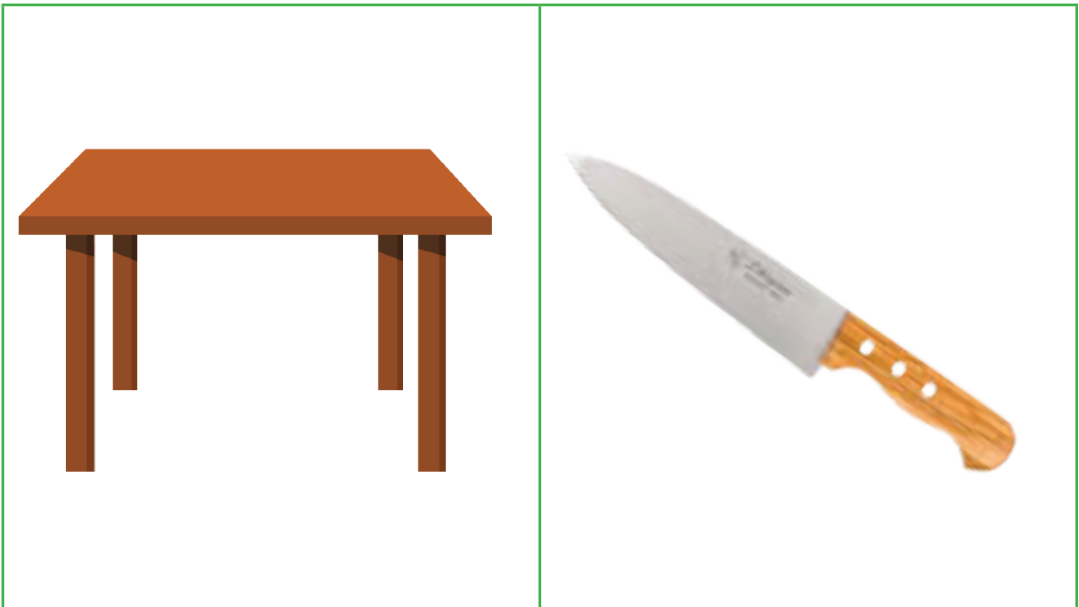


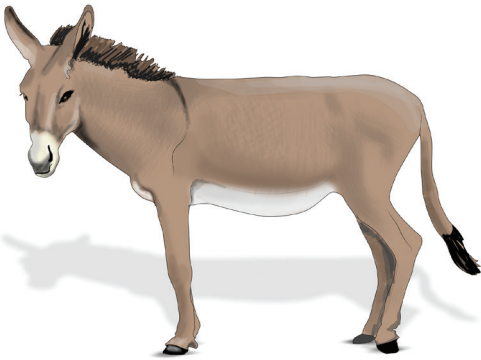
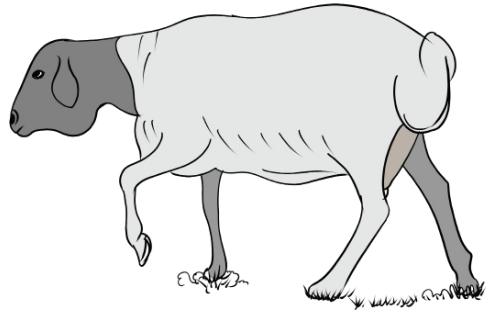
b) Tunga centenci ûgîtûmagîra mîgambo înu.

## B. Gatwarie

### Ngûgî ya Mbere

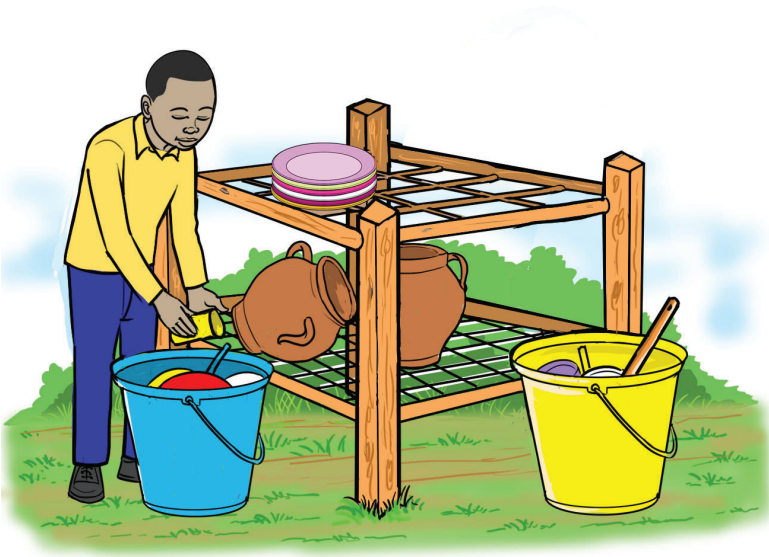
Raitha mbica ino. Imbi ûkwona?





## Ngûgî ya Cîrî

a) Raitha mbica ino. Imbi ûkwona twana tûkîrûtha?



b) Thikîria bûra mûcoore waku akuuga na ûrûthe bu.

1. Ciata kîraci kîenu.
2. Girangia meetha.
3. Inga mûrango.
4. Banga mabuku maaku.



## Ngûgî ya Ithatû

Uga mîgambo îno ya nkeethi.

**Muuga**

îthi bwega

ûgûkîra bwega?

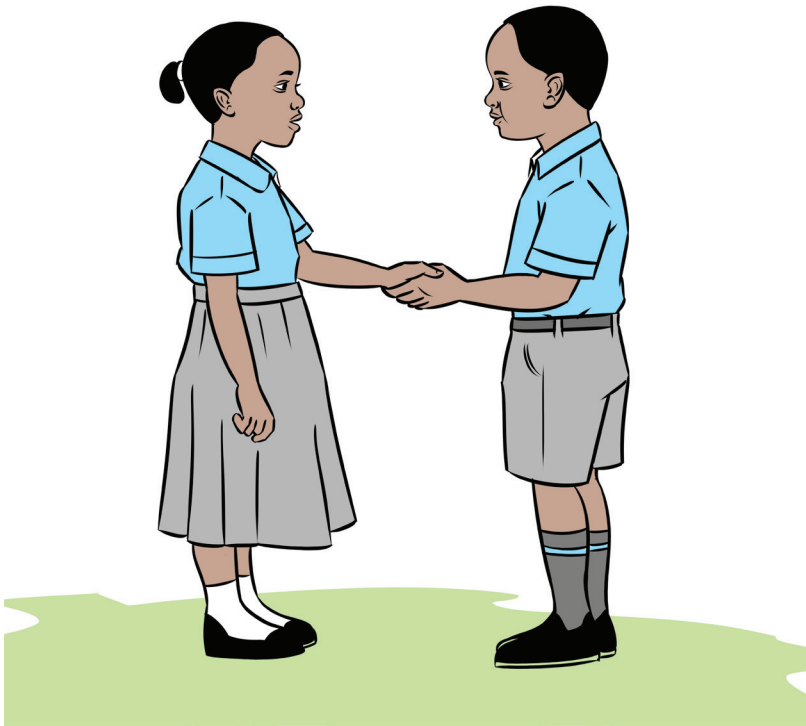
ûgûtinda bwega?

**maama bwega**

**rara bwega**

## Ngûgî ya Inya

a) Raitha mbica ino na uge bûra ûkwona.



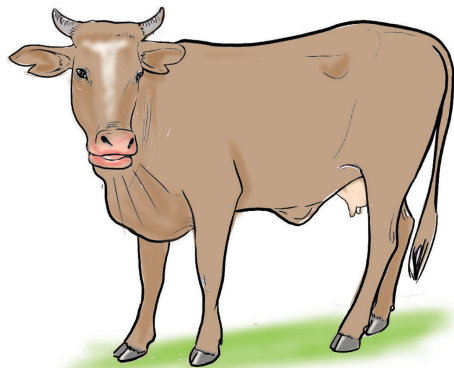
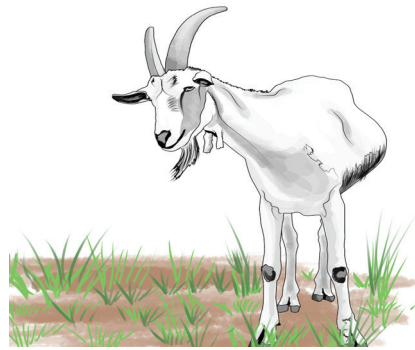
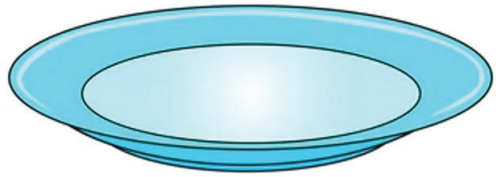
b) Tûkethanie ta twana tûtû tûrî mbicani.

## C. Gatûthoome

### Ngûgî ya Mbere:

#### Gatûceethe

Raitha mbica ino na uuge bûra ûkwona.



## Ngûgî ya Cîrî

Thuura kandi cia mariîtwa na uuge kîra ûkwona.

## Ngûgî ya Ithatû:

### Ngûgî yîngî

Ûgîthethagîrua i mûciari kana mûkaria waku, andîka mariîtwa ma into na nyamû ira ikaraga mûciî.

## D. Gatwandîke

## Ngûgî ya Mbere

Andîka ntemwa (mbarithia) ino ruoni.

**a e i î o u û**

## Ngûgî ya Cîrî

- Andîka ntemwa inu irî agu îgûrû îbukuni.
- Bûrî baîrî baîrî, ûmbaani ntemwa inu bwandîka ruoni, bûgîtmagîra yûûmba.

## Ngûgî ya Ithatû

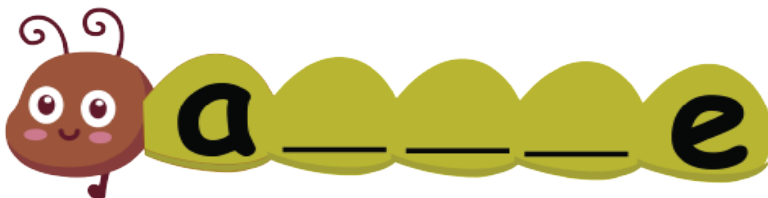
Gemia ntemwa ino.

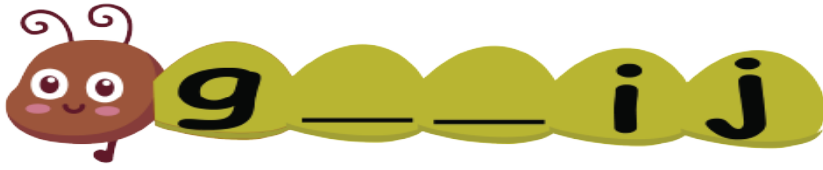
A a B b C c D d E e  
G g H h I i Î î J j  
K k M m N n O o P p  
R r T t U u U û W w  
Y y

## Ngûgî ya Inya:

Ngûgî yîngî

Ûyûrîria ntemwa ira ikûûra aaga.





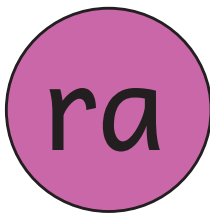
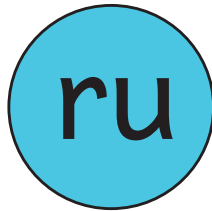
# KÎTHOOMO KÎA BIÎRÎ:

## CUKURU YAKWA

### A. Thikîria na ûcokeerie

#### Ngûgî ya Mbere

- Raitha mîcooro îno.
- Imbi ûkwona?
- Îra mûcoore waku kîra wona mbicani.



#### Ngûgî ya Cîrî

Bûri baîrî baîrî,

- Thoomani kîra kîrî mîcooroni înu.
- Thikîria mûcoore waku akîthooma.

## Ngûgî ya Ithatû

Bûri baîrî baîrî,

- a) Gwatithaniani mîtamûkîre îra îrî konani ithatû kûthondeka mûgambo.
- b) Gwatithaniani mîtamûkîre îra îrî ithiûrûrîni kûthondeka mûgambo.
- c) Gwatithaniani mîtamûkîre îra îrî mîrabani kûthondeka mûgambo.
- d) Thoomanîrani mîgambo înu.
- e) Thikîîria mûcoore waku akîthooma mîgambo înu.

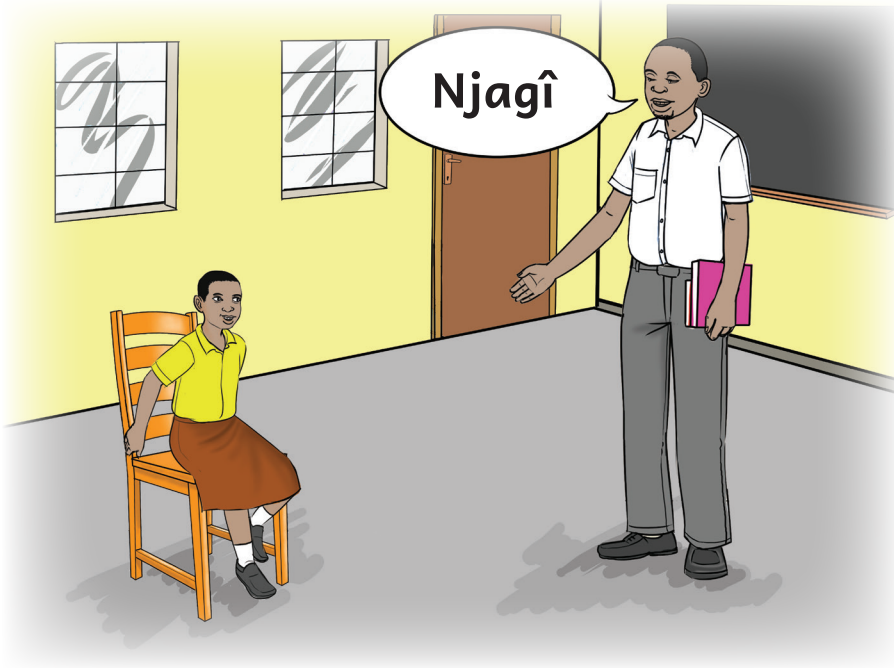
## B. Gatwarie

### Ngûgî ya Mbere

Îra mûcoore waku,

- a) Bûra arimo bakwîraga ûrûthe.
- b) Ikî wathîkagîra arimo?

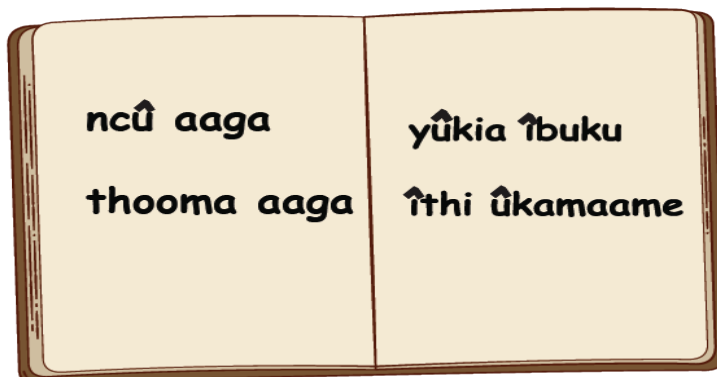
## Ngûgî ya Cîrî



- a) Raitha mbica înu.
- b) Nata mwarimo akwîra Njagî arûthe?
- c) Nata Njagî abatîiri kûrûtha?
- d) Ikî nûntû Njagî abatîiri kwathîkîra mwarimo?

## Ngûgî ya Ithatû

- a) Raitha mbica îno.





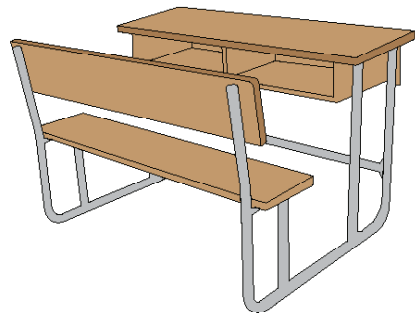
- b) Îra mûcoore waku bûra akûrûtha.  
c) Rûtha bûra mûcoore waku akwîra ûrûthe.

## C. Gatûthoome

### Ngûgî ya Mbere

Bûrî ikundini,

- a) Raithani mbica ino na buuge bira bûkwona.



- b) Gweta mîtamûkîre îra irî mwambîrioni wa mîgambo înu.

## Ngûgî ya Cîrî

a) Tamûka ntemwa ira irî mîgamboni îno bwega.

karamu      cukuru      mwarimo      kîeni

b) Thooma mîgambo înu.

## Ngûgî ya Ithatû

Bûri baîrî baîrî,

a) Gwetani mariîtwa ma into bira birî cukuru.

b) Thoomani mariîtwa mamu.

c) Andîkani mariîtwa mamu mabukuni meenu.

## D. Gatwandîke

### Ngûgî ya Mbere

Andîka mîgambo îno ruoni.

meetha      îbuku      gîtî      kîbaû

### Ngûgî ya Cîrî

Ûyûrîria ntemwa ira ikûûra aaga.

m-rang-      îb-ku      k-ram-      k-rac-

## Ngûgî ya Ithatû

---

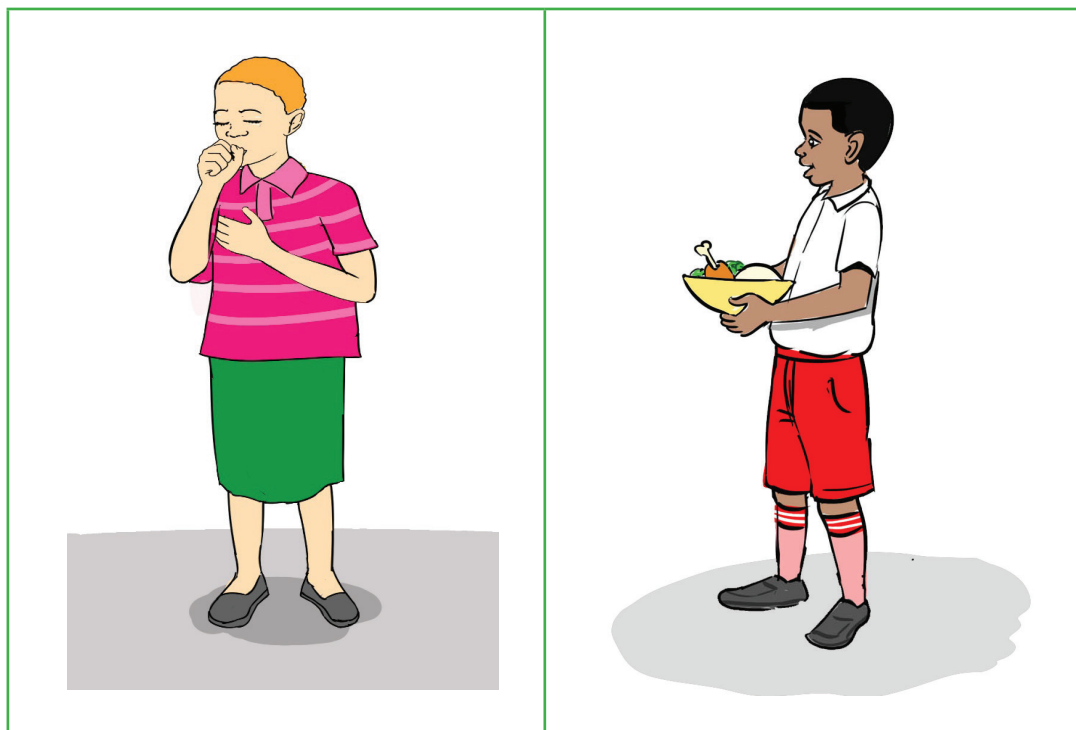
- a) Thikîria mwarimo akîthooma centenci.
- b) Andika centenci inu.

# KÎTHOOMO KÎA BITHATÛ: MÎTUGO ÎMÎEGA

## A. Thikîria na ûcokeerie

### Ngûgî ya Mbere

Imbi ûkwona mbicani îno?



Thikîria karûgono ka mwarimo.

- Imbi îkwarîrûa ku?
- Gweta mariîtwa ma antû kuuma karûgononi.
- I mîgambo îrîkû îkwonania mîtugo îmîega karûgononi?

## Ngûgî ya Cîrî

Bûrî ikundini,

- Thikîrîrîani mwarimo akiina rwîmbo.
- Inaani rwîmbo rûru bwega.

## B. Gatwarie

### Ngûgî ya Mbere

Îcairi

- Imbi ûkwona mbicani îno?



- Uga îcairi rîrî.

Mbugaga karibû, mûgeni aaya mûcîî,  
nkendamîîra na nkamûkeethia.

Mbugaga îthi bwega, mûgeni akiumagarûka,  
Nkauga ibwega, ndanenkerwa kîewa.

## Ngûgî ya Cîrî:

### Gûceetha

a) Ceethani rwaria rûrû gatîgatî ka **Gaceri** na **Mûtethia**.

**Gaceri:** Ntetheeria na karamu itû Mûtethia.

**Mûtethia:** Ndî na kamwe akî bai. Romba Mûnene nûntû eena twîrî.

**Gaceri:** Ibwega mono.

**Mûtethia:** Î îbwega Gaceri.

b) I mîgambo îrîkû îkwonania mîtugo îmîega rwariani rûru?

c) Gweta mîgambo îngî îra yonanagia mîtugo îmîega.

## Ngûgî ya Ithatû

Bûrî ikundini, ceethani mûceetho ûyû wa mîgambo.

a) Yûkia mîgambo kuuma gîkaabûni.

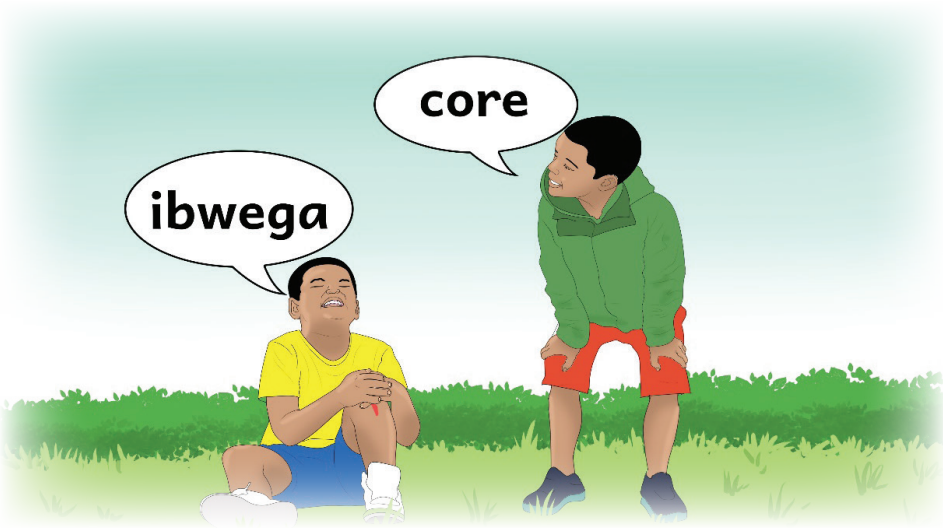
b) Onania mîgambo ûyu ikundiini bira bingî.

c) Tûmîra mîgambo ûyu gûtunga centenci.

## C. Gatûthoome

### Ngûgî ya Mbere

- Bûrî baîrî baîrî,raithani mbica ino.
- Imbi bûkwona ku?
- Thoomani mîgambo îra îrî mbicani ino.



## Ngûgî ya Cîrî

- a) Raitha mûraba ûyû.  
b) Thiûrûkîria mîgambo ya mîtugo îmîega mûrabani.

i	b	w	e	g	a	n
w	y	r	h	c	j	d
m	i	t	û	o	p	e
e	n	w	g	r	i	k
h	t	c	u	e	d	e
k	a	r	i	b	û	r
t	û	o	h	k	î	a

## D. Gatwandîke

### Ngûgî ya Mbere

- a) Thikîria mîgambo îra mwarimo akûthooma.  
b) Andîka mîgambo înu îbukuni rîaku.



## Ngûgî ya Cîrî

Ûyûrîria twanya tûtû na mîgambo îra îkûbua.

- a) \_\_\_\_\_ ringa nkengere (Ibwega, Itû).
- b) \_\_\_\_\_ incereerwe (Ndauga, Ndekera).
- c) \_\_\_\_\_ nûntû bwa karamu (Ndekera, Ibwega).
- d) \_\_\_\_\_ thûngîra ndeeni (Karibû, Core).

## Ngûgî ya Ithatû:

Ngûgî yîngî

Koobia centenci ino.

- a) Itû tûthi îndî.
- b) Ibwega mono.
- c) Ndekera nticokera bu kâîrî.
- d) Karibû wetû.

# KÎTHOOMO KIA BINA: ÛGIMA BWA MWÎRÎ

## A. Thikîria na ûcokeerie

### Ngûgî ya Mbere

a) Twine rwîmbo rûrû.

#### Rwîmbo 1

*Ingûcaaka, ingûcaaka magego,*

*Caaka, caaka, caaka.*

*Caaka, caaka, caaka*

*nwa ûcaake ta niû?*

*nwa ûcaake ta niû?*

*Caaka, caaka, caaka.*

*Ingwaka, ingwaka maguta,*

*Gwaka, gwaka, gwaka.*

*Gwaka, gwaka, gwaka.*

*Nwa gwake ta niû?*

*Nwa gwake ta niû?*

*Gwaka, gwaka, gwaka.*

## Rwîmbo 2

*Caaka, caaka magego maaku,*

*Macaake o ntugû.*

*Macaake o ntugû.*

Ûkenete, ûkenete mono.

*Na ûgakara bwega.*

b) Inîra mûciari kana mûkaria waku rwîmbo rûru.

c) Inîra acoore baaku.

## Ngûgî ya Cîrî

a) Thikîria îcairi rîru mwarimo akûthooma.

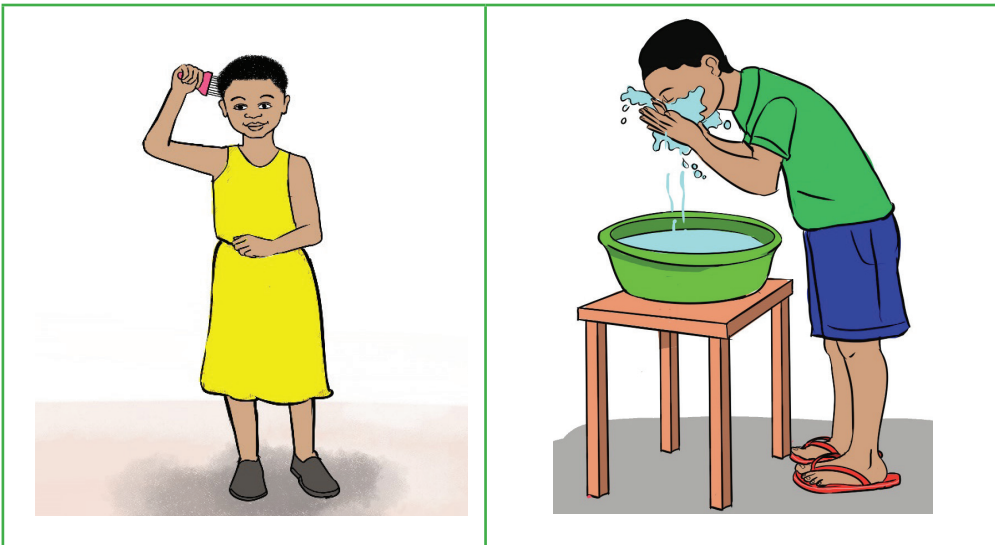
b) Îra mwarimo waku,

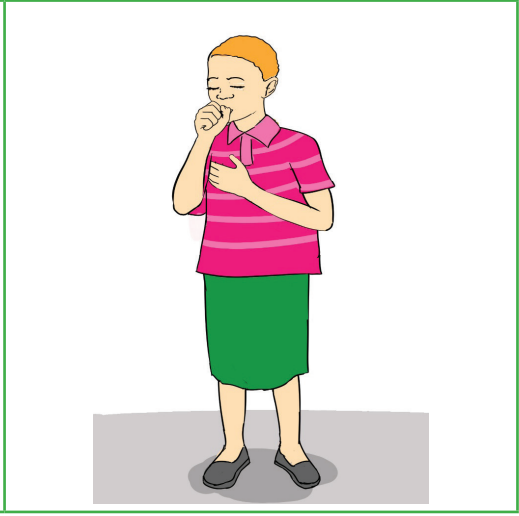
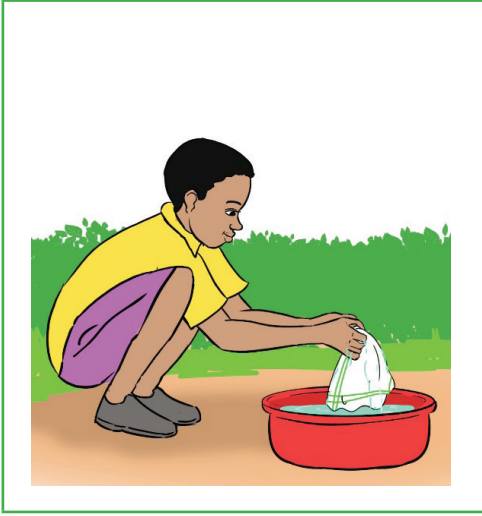
i) Nata mwana arûthaga rûkîrî?

ii) Nata mwana arûthaga cukuru?

## Ngûgî ya Ithatû

Raitha mbica ino na uge bûra ûkwona.

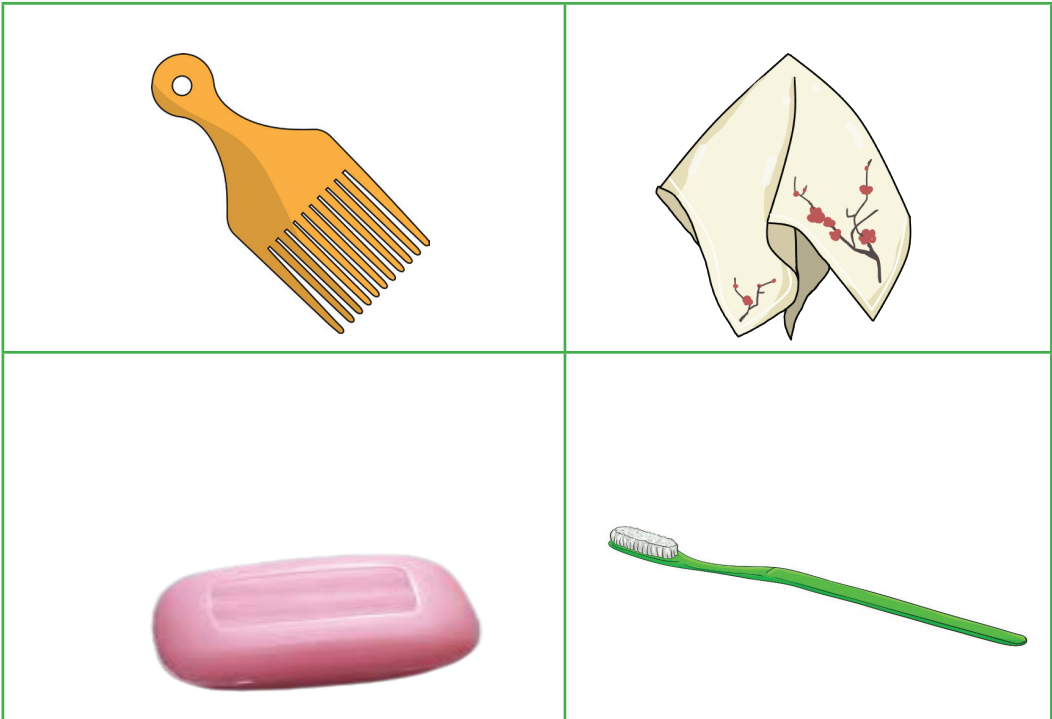




## B. Gatwarie

### Ngûgî ya Mbere

Raitha mbica ino na uuge bira ûkwona.





## C. Gatûthoome

### Ngûgî ya Mbere

Raithani mbica ino na bwîrane bûra bûkwona, bûrî baîrî baîrî.



### Ngûgî ya Ciîrî

Thooma tûrûgono tûtû.

Ûtheru

Nkunyû ciîna rûko ti mbega. Nitûretagîra mîrimo. Na igakara bûthûku. Imbendete nkunyû ciakwa intheru. Gatûkarage na nkunyû cietû irî indûnge bwega.

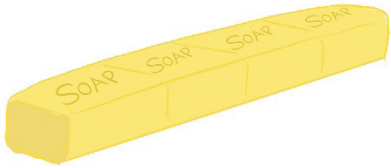


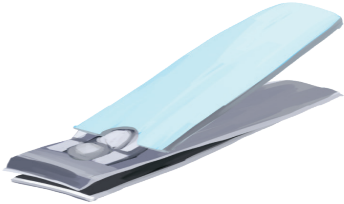
**Maami wakwa**

Mbîtagwa Karîthi. Ûyû i maami wakwa. Imbendete maami wakwa mono. Gatûkûthamba njara. Itwendete njara intheru.

## D. Gatwandîke

### Ngûgî ya Mbere

Andîka bûra into bibi bitûmîkaga.

Gîntû	Bûra gîtûmîkaga
	<hr/>
	<hr/>
	<hr/>
	<hr/>

## Ngûgî ya Cîrî

a) Coora na ûgemie into bibi.

mûcaaki            gîcanûri            cabuni

b) Onia mûciari kana mûkaria waku bira wacoora.

## Ngûgî ya Ithatû

Koobia mîgambo îno na mwandîko ûmwega.

giita

giria

thambia

theria

## Ngûgî ya Inya

Ûyûrîria ntemwa ira ikûûra mîgamboni îno.

r-ûy-

mwîr-

c-b-ni

m-ca-ki



# KÎTHOOMO KIA BITANO: MATHAA NA MAGIITA

## A. Thikîria na ûcokeerie

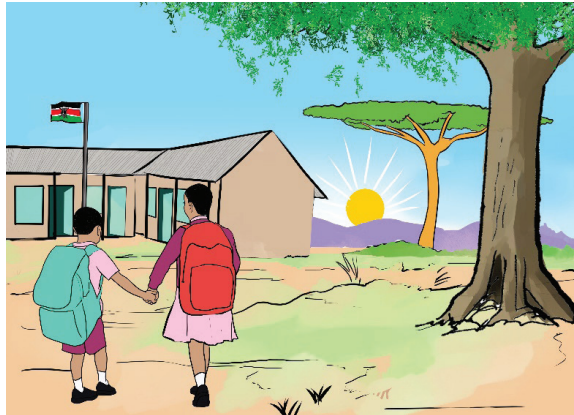
### Ngûgî ya Mbere

Cookera bûra mwarimo akauga.

I thaa îmwê ya rûkîîrî.



I thaa cia kûthi cukuru.



I thaa mûgwanja cia mûthenya.



I thaa cia kûrea irio bia mûthenya.



I thaa kûmi.



I thaa cia gûceetha.



## Ngûgî ya Ciîrî

- a) Thikîîria rwîmbo rûra mwarimo akwina.
- b) Ina bûra mwarimo aina.

I thaa inya, inya  
tûthiini tûgaceethe.

I thaa mûgwanja, mûgwanja  
tûthiini tûkarîe.

I thaa kenda, kenda  
Twînûke wetû mûciî.

- c) Inîra mûciari kana mûkaria waku rwîmbo rûru.

## B. Gatwarie

### Ngûgî ya Mbere

Ina rwîmbo rûrû.

Ncumatatû, ncumaine

Ncumatano, aramici

Ncumaa, ncumamoci na ncumabiri.

Icio ntugû mûgwanja cia kiumia.

Imbendete gûciina nainya

Imbendete gûciina kaîrî

Imbendete kwina kaîrî na kaîrî.

### Ngûgî ya Cîîrî

a) Raitha mbica ino. Imbiyo ûkwona?





b) I ngûgî irîkû irutagwa magiitani mamu?

### **Ngûgî ya Ithatû**

Uga îcairi rîrî bwega.

#### **Magiita**

Magiita, magiita, magiita,  
Mayaga na magakûrûka,  
kuuraga na gûkaara,  
Mwanka wunthe.

Mûratho na nthano,  
Kuuraga gûkathongama mono,  
tûkaanda na tûkarîma,  
Itûkenaga mono.

Thaano na kîathû ciakinya,  
Irîo tûkethaga,  
kwaraga na tûkathithina mono,  
Magiita monthe imeega.

## C. Gatûthoome

### Ngûgî ya Mbere

Thuura mûgambo na ûthoome.





## Ngûgî ya Cîîrî

Thooma centenci ino bwega.

- i) Tûmamaga ûtugû.
- ii) Tûthiyaga thokoni ncumaa.
- iii) Tûrîmaga mûratho.
- iv) Tûkethaga irio thaano.

## Ngûgî ya Ithatû:

**Kûthooma karûgono**

- a) Bûrî baîrî baîrî,raithani mbica na bwîrane bûra bûkwona.



b) Thooma karûgono gaka.

Kwarî ncumamoci rûkîîrî kiumia kîthiru, mweri wa îna. Makena naraûkire kûthi mûranûni Kathwana. Mûranû ûyu warûthîtwe îndî ya mûratho. Ikwaurîte mono ntugû înu. Ikwarî na irio na biakûnyua biingî. Antû baatindire bakenete mono.

c) Cookia biûria bibi.

- i) Imbi îkwarîrua karûgononi?
- ii) Kwarî thaa igana?
- iii) Yarî ntugû îrîkû?
- iv) Warî mweri ûrîkû?

## D. Gatwandîke

### Ngûgî ya Mbere

- a) Thondeka mîgambo ya mathaa na magiita.  
b) Ûyûrîria mîgambo îno ugîtûmagîra ntemwa ino.

a e

g h

i î j

k m n

o r t

u û w

*i mîgambo îmîega*

- i) -g-r-  
ii) -tu-u  
iii) nth-n-  
iv) m-r-th-



## Ngûgî ya Cîrî

Ûyûrîria centenci ûgîtûmagîra mîgambo îno.

**ûgoro      rûkîrî      Mûgaano      ncumatatû**

- i) Tûûkagîra \_\_\_\_\_.
- ii) \_\_\_\_\_ i mweri wa mbere wa mwanka.
- iii) Tûthiyaga cukuru kuuma \_\_\_\_\_.
- iv) Maami arugaga nkima cia \_\_\_\_\_ thaa kûmi.

## Ngûgî ya Ithatû

- a) Thikîria na wandîke centenci.
- b) Thooma centenci inu.
- c) Thomera mûciari kana mûkaria waku.



REPUBLIC OF KENYA



**KENYA INSTITUTE OF CURRICULUM DEVELOPMENT**

Desai Road, Off Thika Rd.,

P.O. Box 30231 - 00100 Nairobi, Kenya.

Telephone : +254 (020) 374 9900 - 9, 374 8204, 374 7994

Fax : +254 (020) 363 9130.

Email : [info@kicd.ac.ke](mailto:info@kicd.ac.ke), Website : [www.kicd.ac.ke](http://www.kicd.ac.ke)