

**KIPFOKOMU
MBARE YA MALANCHINI
NAHUSOME KIKWEHU**

GREDI YA DURA



POKOMO

KITABU CHA MWANAFUNDI

© CHUO CHA KUHELEKANYA MUTAALA WA ELIMU KENYA

Haki zontse zilifadhiwa hamsehemu idye yontse ye buku hidyi iweze kuyavywa, kuhifadhigwa katika vibainko au kupferugwa kwa njia idye yontse iwe ni viraghasi vya kunansa sauti, kuyarwa kopi au kunatswa kwa vibainko bila ruhusa kutoka kwe wenye chapa ya dura

Kiyarwa na kuchapwa kopi na

© chuo cha kuhelekenya mutaala wa elimu kenya

ISBN: 978-9914-43-269-5

sanduku dya barua 30231 - 00100

Nairobi - Kenya

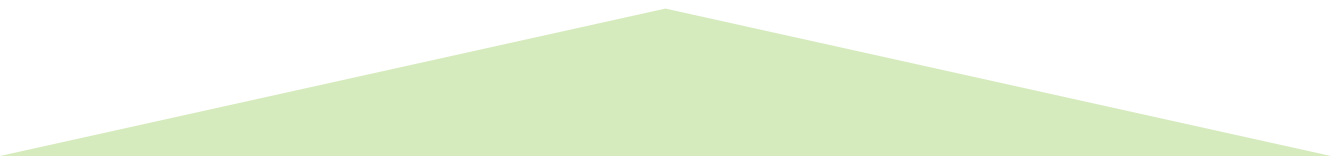
Namba ya nsimu - (020) 3749900-9, 3747994

Faxi 254(020) 3639130

Barua mpepe: info@kicd.ac.ke

YEYOPFO

YONGWEEZO 2: SUKULI YANGU.....	12
YONGWEEZO 3: TABIA NYEMA	19
YONGWEEZO 4: MATSEA.....	23
YONGWEEZO 5: NYAKATI NA MISIMU	32



YONGWEEZO I: BALABALA

A. Sikiiya na unene

Shuuli ya dura

Yowa hii picha.



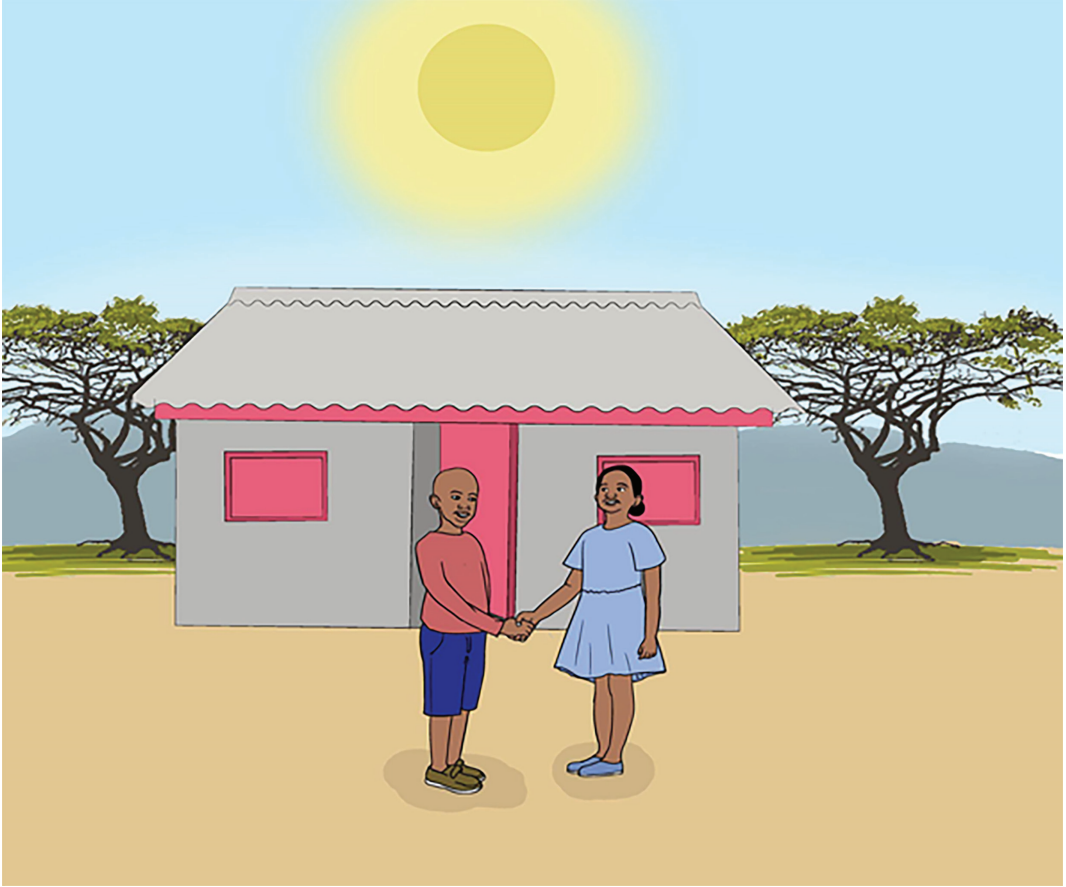
Shuuli ya pfii

Wakiwa wawii wawii, waiigie na waṭaḃe wevyokuonani.

B. Nahunneneni

Shuuli ya dura

Yowa picha na unene.





	Maagu	kaa nagheya
Kuyaa	nagheya	kudherwadze
	kudherwaadze	yaa nagheya

Shuuli ya pfii

Sikiiya wiya na hwimbe pfamodza.

Ee mweedhe kuyaadze?

Niyaa niyamuka.

Ee mama kuyaadze?

Niyaa niyamuka.

Ee baba kuyaadze?

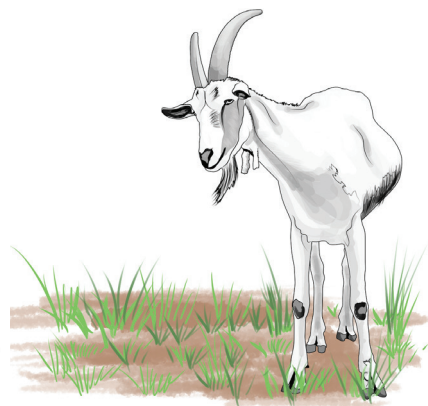
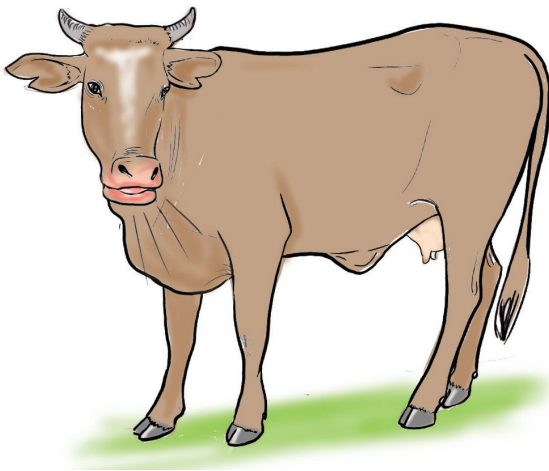
Niyaa niyamuka.

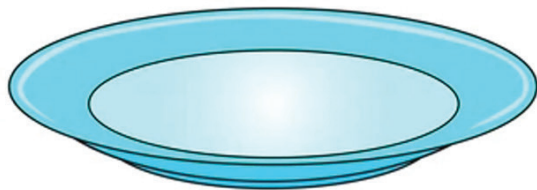
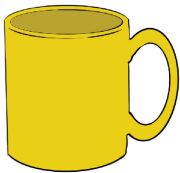
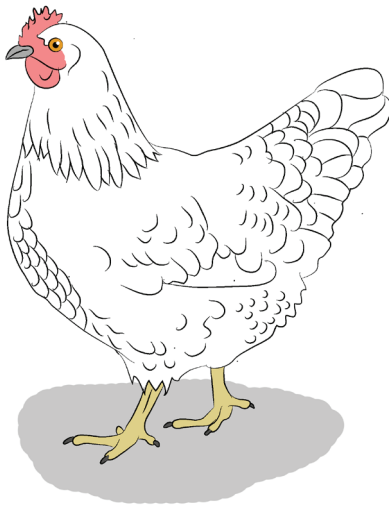
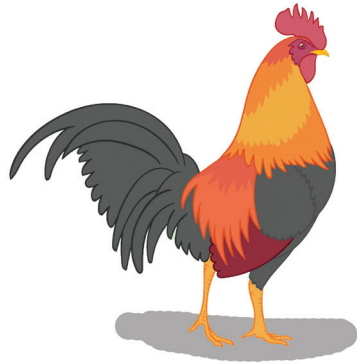
Ee ɓamu kuyaadze?

Niyaa niyamuka.

Shuuli ya hahu

Yowa hizi picha.







Kwakuonani?

Shuuli ya ne

Sikiiya ngano ya mwaalimu adzeyokusomeya.





Shuuli za Jilo

Jilo kayamuka dzuwa kuwaa. Kaka chihako ɽɽani. Kadzinyoowa kisa kenda myajwa. Kanuka kabiga musuwaki kisa kenda mezani. Mamajwe kamukakanyia maziwa chikombeni. Epfokwisa kunwa kakikosa hichikombe.

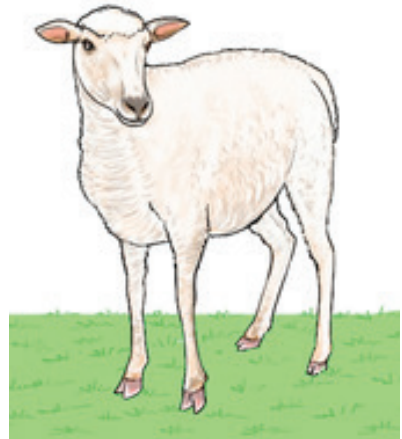
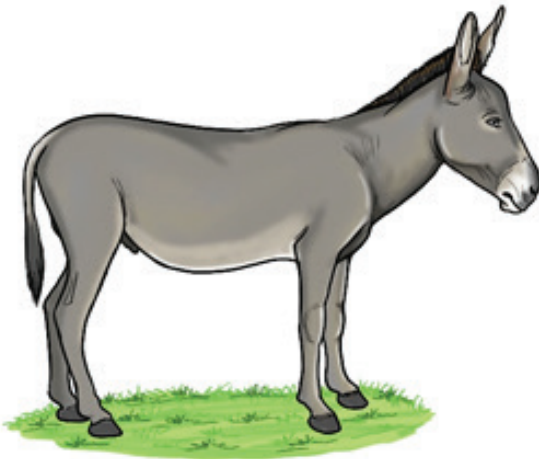
Maswali:

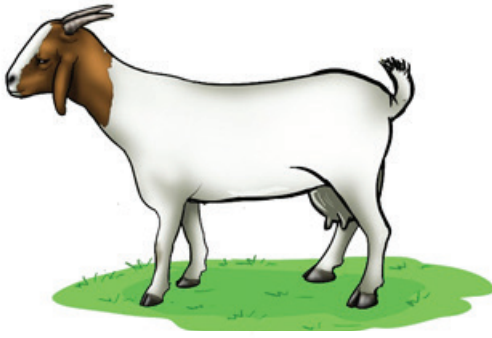
1. Jilo kayamuka saa nyenga?
2. Epfokaa chihako ɽɽani kahenda?
3. Ɓaada ya kunwa maziwa kahenda?
4. Dze e ngano ikuyongweeza?

C. Nahusomeni

Shuuli ya ɽura

Yowa hizi picha.





Shuuli ya pfii

Mutsezo wa kađi

Hwa kađi na uhadze uoneyecho.

Shuuli ya hahu

Kazi ya Waregha

Ukisađijwani muvyazijwo / muyeziijwo hambuyavijavivyonapatikana nyumbani kwenu.

D. Nahworeni

Shuuli ya dura

Yowa humu chuoni. Ora hewani uoneyecho.

a e i o u

Shuuli ya pfii

Ora chuoni mwako woreyecho hewani. Elekanya irabu ukitumia doore.

Shuuli ya hahu

Ora kisa upfakaze ranji.

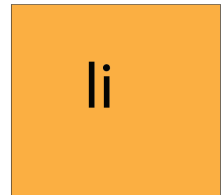
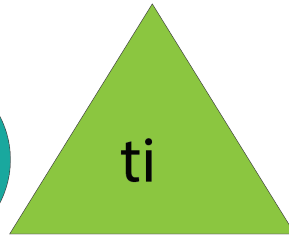
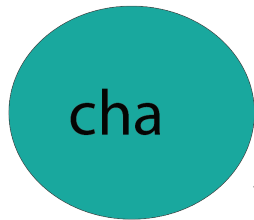
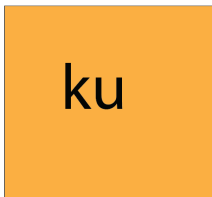
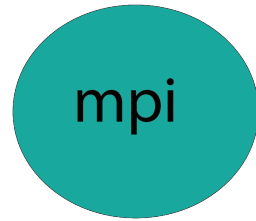
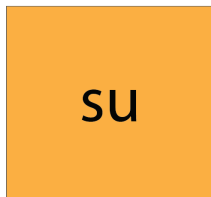
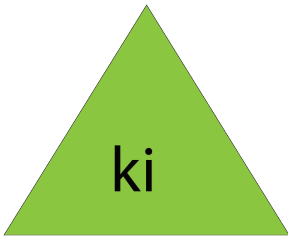
a	b	ch	d
e	f	g	h
i	j	k	l
m	n	o	p
r	s	t	u
v	w	y	z

YONGWEEZO 2: SUKULI YANGU

A. Sikiiya na unene

Shuuli ya dura

Yowa haya maumbo.



1. Kwakuonani kintu ga?
2. Nenezana na mwenziwo.

Shuuli ya pfii

Mukiwa wawii-wawii

1. Soma wichokuonani humu maumboni.
2. Musikiye mwenziwo akwokusomani.

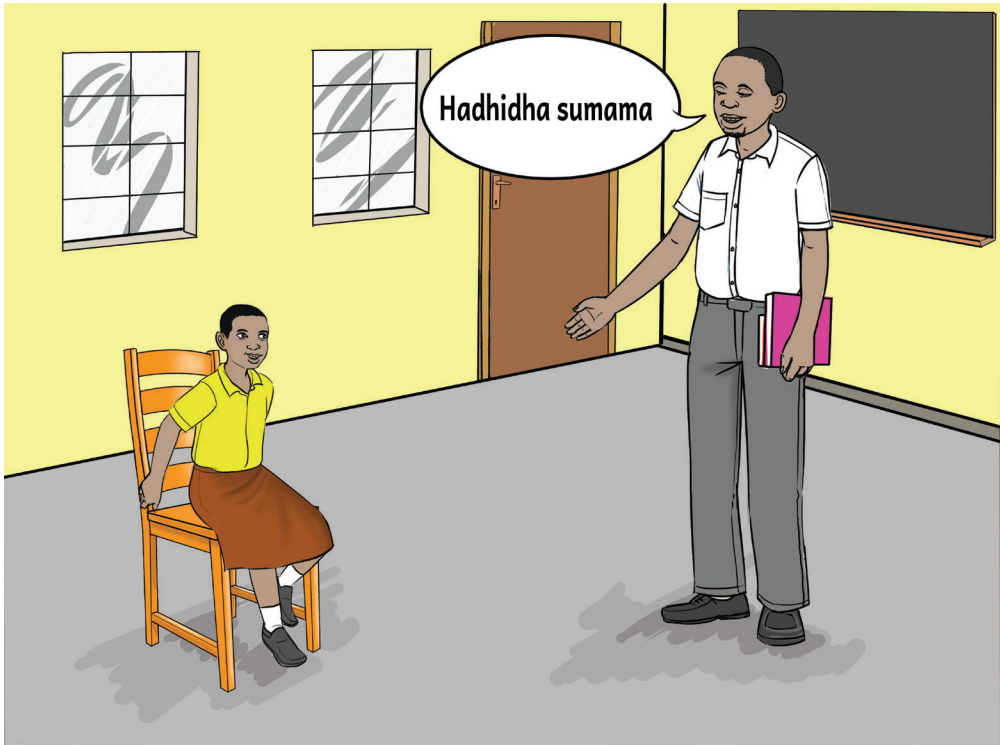
Shuuli ya hahu

1. Elekanya chuuwo kuyawa kwa
 - a) Maumbo ya mpembe ntahu.
 - b) Maumbo ya muviringo.
 - c) Maumbo ya muraḃa.
2. Soma vyuuwo uelekanyiyevyo.
3. Musikiye mwenziwo akwakusomani.

B. Nahuneni

Shuuli ya dura

Yowa hii picha.

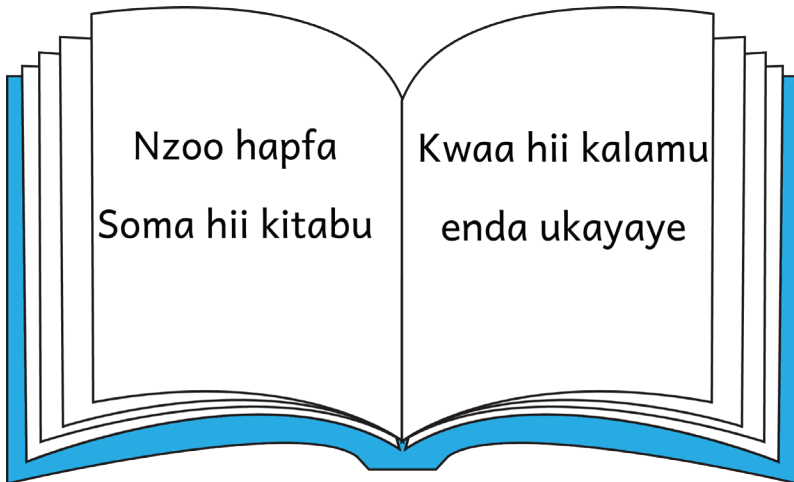


Ḑyibũ maswali.

1. Mwaalimu kakumwambiani Hadhidha ahende kintu ga?
2. Hadhidha kakutsakikanani ahende kintu ga?
3. Kwa dzambo ga Hadhidha amuhile hu mwaalimuwe?

Shuuli ya pfii

Yowani hizi picha



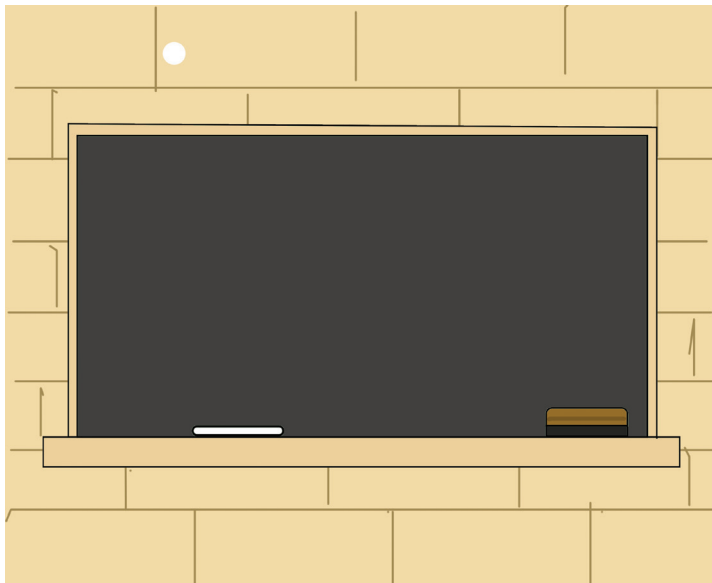
1. Hambuya vyuuwo vya kuamurisha.
2. Mwambiye mwenziwo dzambo ḑya kuhenda.
3. Henda dza wambijwevyo.

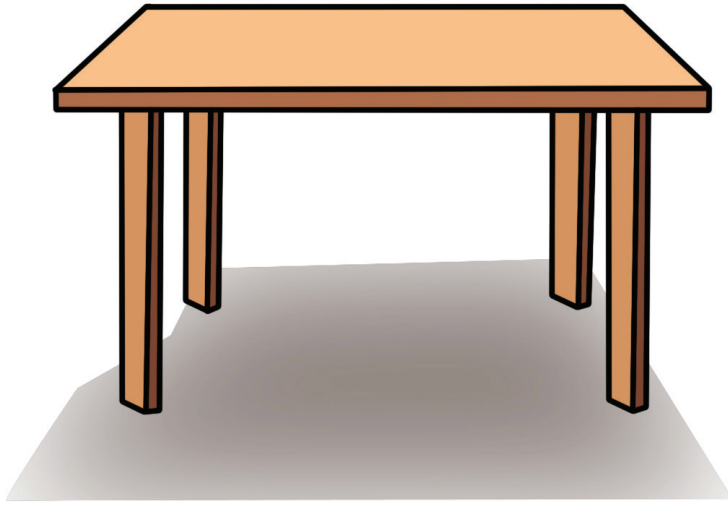
C. Nahusomeni

Shuuli ya dura

Kwa mahagha.

Yowani hizi picha.





a) Hambuya sauti ya dura kwa kula chuuwo.

Shuuli ya pfii

Tamuka hizi sauti kisa usome vyyuwo.

tamuka hizi sauti	Soma vyyuwo
Ka la mu	Kalamu
Su ku li	Sukuli
Mwaa li mu	Mwaalimu
Ki wa nza	kiwanza

Shuuli ya hahu

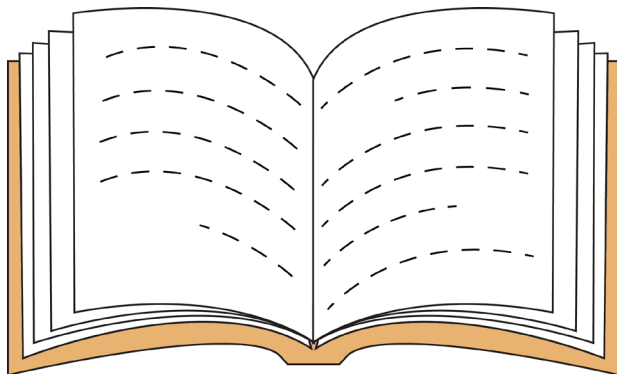
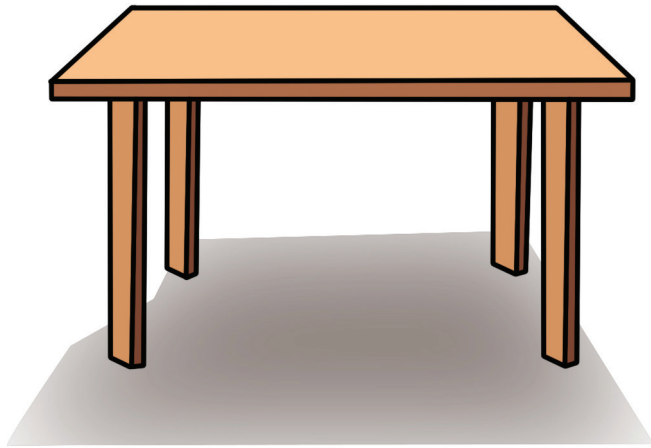
Musomeye muvyazijwo vyyuwo woreyevyo.

D. Nahworeni

Shuuli ya dura

Yowa hizi picha

Chora ukioneyecho



Shuuli ya pfii

Ora hivi vyyuwo humu hewani. Ora kitaḅuni mwako.

1. meza
2. kiti
3. ḅendera

Shuuli ya hahu

Dzaza hizi namfasi.

1. muḅy_ngo
2. kit_bu
3. kil_si
4. kal_mu

YONGWEEZO 3: TABIA NYEMA

A. Sikiiya na unene

Shuuli ya dura

Sikiiya ngano idzeyosimuijwa na mwalimu.

Shuuli ya pfii

- a) Sikiiya ngano idzeyosumuijwa ni mwaalimu.
- b) Iṭabe nawe uisumuiye hi ngano.

B. Nahuneneni

Shuuli ya dura

Shahiri

Disome hiḍi shahiri

Nawakaribisha wageni kona wadza

Nakaa nikawakedhya

Nakaa nikawambia kaani naghea

Kona wakuchiani

Nakaa nikamba asanṭa kona nipata nṭunu

Nakaa nikamba ṭafadhali

Kona nahadya kintu

Nagwa matsoa kona nitsowea muntu

Eḍi shahiri ḍinahusu kintu ga?

Shuuli ya pfii

Wawe kwa mahagha mawii na washindane kusoma vyyuwo vya hila.

C. Nahusomeni

Shuuli ya dura

Yowa hizi picha.





1. Kwakuonani kintu ga?
2. Soma hivi vyyuwo kwa hi picha.

Shuuli ya pfii

1. Biga muviringo vyyuwo vya hila.

p	d	a	n	o	l
k	a	r	i	b	u
a	s	a	n	t	a
s	m	l	k	t	r
m	a	d	o	a	o

2. Musomee hi vyyuwo hu mwenziwo.

D. Nahworeni

Shuuli ya ɗura

Tsana chuuwo udzaze namfasi.

1. _____ biga hi mbui (aɗo, ɗano).
2. _____ nakuyombani kuyawa nze (kariɓu, aɗo).
3. _____ nichelewa (ɗano, aɗo).
4. Mwaalimu ephonimpa kalamu nimwamba (ɗano, asanɗa).

Shuuli ya pfii

Musomeye muvyazi/muyezi nɗiri woreyezo.

YONGWEEZO 4: MATSEA

A. Sikiiya na unene

Shuuli ya dura

1. Yowa hizi picha.



2. Hakesa chichokuhendekani.
3. Uḃa cha mwaalimu adzechonena.
 - a) Habona kakubigani musuwaki.
 - b) Bonaya kakufuyani hi wilifomu.
 - c) Mamajwe Bonaya kakumukosani Bonaya ha maguu.
 - d) Kahelu kakuminkani.

Shuuli ya pfii

Sikiiya shahiri kuyawa kwa mwaalimu.

Shahiri

Nayamuka magura na mapfema,

Naḃya kiyamusa kanwa,

Naḃaramia sukuli

Napfea kilasi changu,

Nafuta ḃao ḃyangu,

Nasoma kitabu changu

Maswali

1. Ukiyamuka magura unahenda?
2. Ukifika sukuli unahenda?

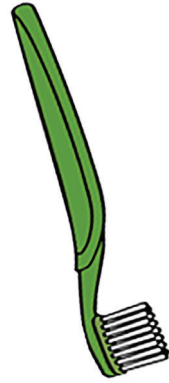
B. Nahunneneni

Shuuli ya dura

Yowa picha kisa usome vyyuwo.



Fila



musuwaki



sabuni



kitambaa



pfeyo



ḡawa ya magego

Shuuli ya pfii

Hakesa kuhusu hii picha.



Maswali

1. Hambuya usafi wa huyu muurani.
2. Nywii kuwa nsafi inatsakikana kuwadze?

Shuuli ya hahu

Yowezana na mwenziwo umuhimu wa matsea.

C. Nahusomeni

Shuuli ya dura

1. Yowa hizi picha.





2. Hakeseana na mwenziwo uoneyecho.

Shuuli ya pfii

Soma hiđi shahiri

Nyaa nchafu si nyema.

Zinahuhendeza huwe wajwazi.

Nizitsaka hizi nyaa zangu nsafi.

Nahuziwekeni hizi nyaa zehu nsafi.

Mimi ndimi Hadulu.

Huyu ni mama jwangu.

Hwakukosani hi mikono yehu.

Hutsaka mikono misafi.

Maswali

1. Dze, nyaa nchafu zinahuhendadze?
2. Hunahendadze ili nyaa ziwe nsafi?
3. Hunahendadze ili mikono iwe misafi?
4. Dze, hukitsautaria usafi wehu wa mwii, hunahendeka kintu ga?

D. Nahworeni

Shuuli ya dura

Dzaza namfasi ziyatsijwezo.

1. fil_
2. sab__ni
3. pf___yo
4. m____suwaki

Shuuli ya pfii

Yowa hizi picha. Ora matumizi yakwe.



Shuuli ya hahu

Kopa matsoro haya chuoni mwako.

1. huna _____

2. futa _____

3. safisa _____

4. kosa _____

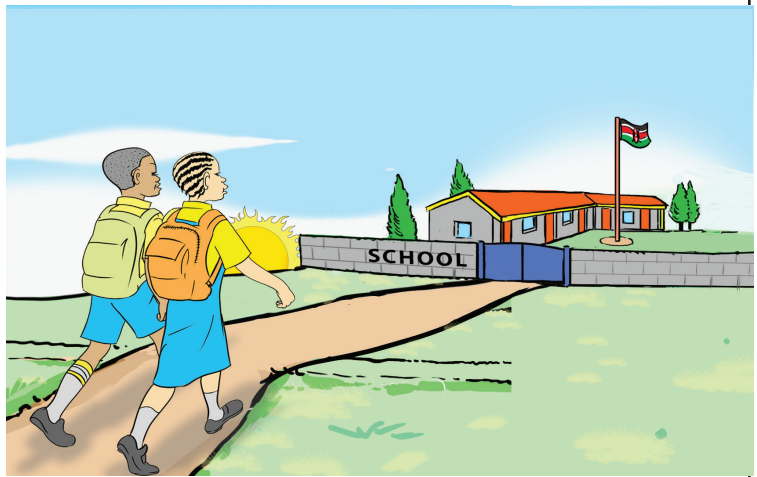
YONGWEEZO 5: NYAKATI NA MISIMU

A. Sikiiya na unene

Shuuli ya dura

Ujia hivi vyyuwo baada ya mwaalimu.

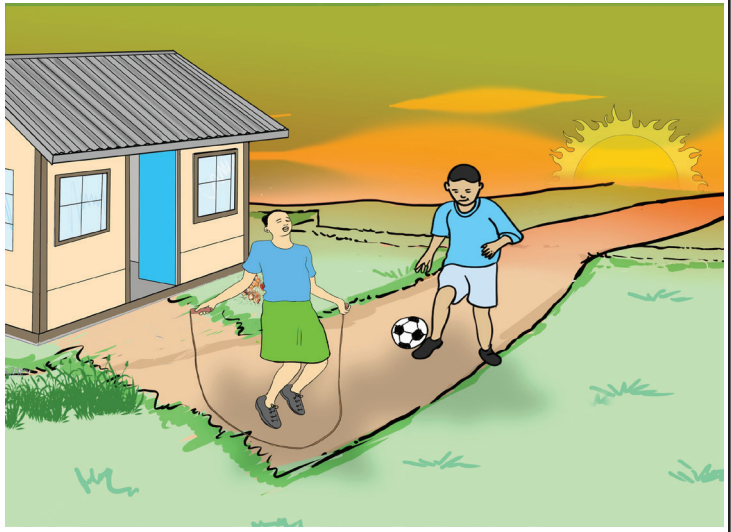
Saa modza



Saa mfungahe



Saa kumi



Shuuli ya pfii

Kwimba huu wiya ƙaada ya mwaalimu.

Nasikiya sauti

Sauti ya mama

Sasa ni saa nsano

Mwaalimu kaa naghea

B. Nahunneneni

Shuuli ya dura

Sikiiya hu mwaalimu na ukwimbe hu wiya

Mwalimu niyongweeza kuhadza

Nsiku zonse za wiki

Nsiku za wiki ndizo

Nsiku ya mwanda

Nsiku ya pfii

Nsiku ya hahu

Nsiku ya ne

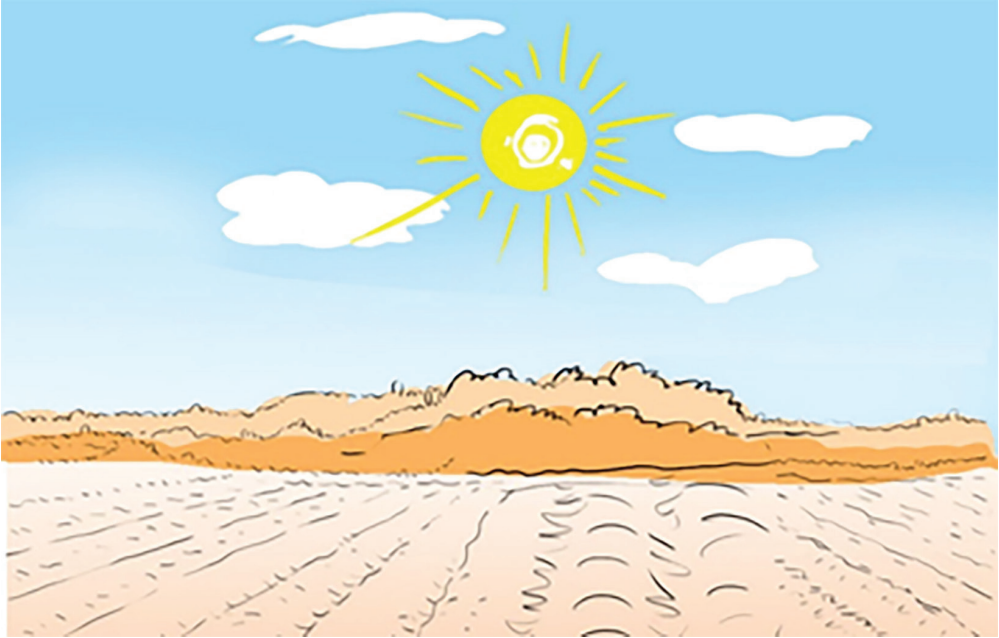
Ya tsano humakwisa

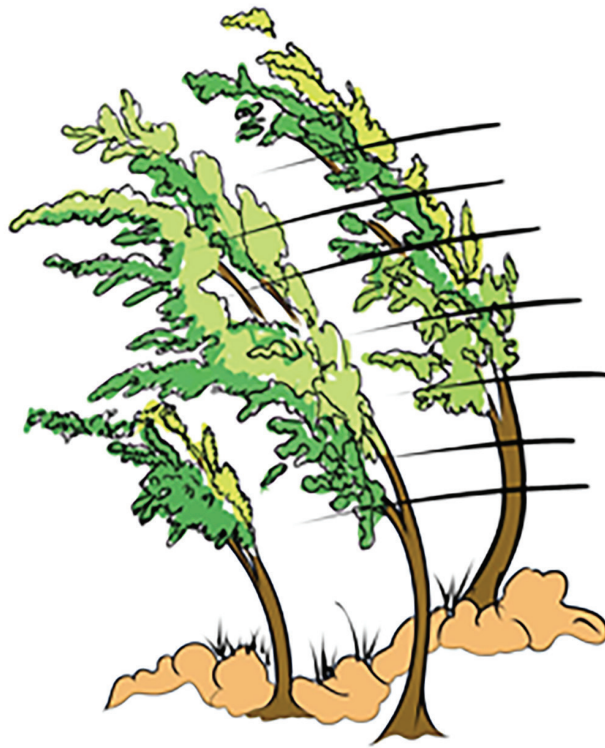
Tarara tarara ra ra ra

C. Nahusomeni

Shuuli ya dura

Yowa hizi picha.





Nena kuhusu hizi picha.

Shuuli ya pfii

Soma ngano

Charo cha kwa Yaaye

Dyuma ichiiyeyo nsiku ya Mwanda hugonzowa. Hwenda kwa yaaye na bibi. Mvuya ihubiga. Hukifika yaaye ewa kakuyaani. Ndokomu humuyamusa. Kahukariþisha. Kahukokeya mapemba ya ntehe.

Maswali

1. Ni nsiku ga hugonzoeeyo?
2. Hwipfofika yaaye ekihenda?
3. Yaaye kahenda kintu ga?

Shuuli ya hahu

Yowa picha na usome yuþhiri jwijwo hapfo nsii.



Huyu mwana kakuyaani



Ha wana wanakwenda sukuli hangu nsiku ya Mwanda mpaka nsiku ya tsano ya Ḍyuma.

D. Nahworeni

Shuuli ya dura

Yowa hizi herufi. Ora vyuuwo kuyawana na wakaṭi na misimu.

a	b	ch	d
e	f	g	h
i	j	k	l
m	n	o	p
r	s	t	u
v	w	y	z

magura

Shuuli ya pfii

Dzaza hizi namfasi.

1. _____ ni mwezi wa dura wa mwaka.
2. _____ ni nsiku ya dura ya wiki.
3. Mama anahumbikia _____



REPUBLIC OF KENYA



KENYA INSTITUTE OF CURRICULUM DEVELOPMENT

Desai Road, Off Thika Rd.,

P.O. Box 30231 - 00100 Nairobi, Kenya.

Telephone : +254 (020) 374 9900 - 9, 374 8204, 374 7994

Fax : +254 (020) 363 9130.

Email : info@kicd.ac.ke, Website : www.kicd.ac.ke